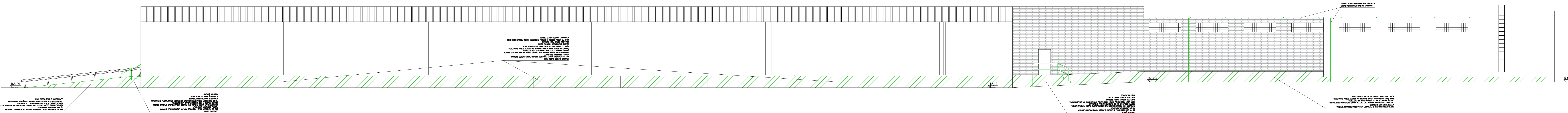


ELEWACJA WSCHODNIA RAMPY KONTROLNEJ 171 SKALA 1:100



LEGENDA:

- ELEMENTY PROJEKTOWANE
- ELEMENTY PROJEKTOWANE
- TYNK MOZIKOWY
- CEGLA CERAMICZNA

1. Projekt rozpatrywać łącznie z opisem technicznym.
2. Wszelkie prace należy prowadzić zgodnie z zasadami sztuki budowlanej, szczegółowymi zaleceniami polskich przepisów i norm branżowych, atestów i dopuszczeń do stosowania oraz według zaleceń i zgodnie z technologiami producentów wszelkich wyrobów i systemów stosowanych w realizacji projektu.
3. Niniejsza dokumentacja stanowi część opracowania wielobranżowego. Dokumentację wielobranżową należy rozpatrywać jako całość.
4. Nie należy prowadzić robót w oparciu o dokumentację jednej branży bez sprawdzenia ich odniesień do pozostałych branż.

<b>ARM</b>	"ARM" Krzysztof Miklaszewicz - usługi budowlane 15-399 Białystok, ul. Skłodowska 12 lok. 107 tel. 85 742 40 08 kom. 20 4400000000@interia.pl	NR <b>A-5</b> DATA: 10.06.2021
NAZWA I ADRES OBIEKTU BUDOWLANEGO: RAMPY KONTROLNEJ NR 171 NA PLATFORMIE WJAZDOWEJ DROGOWEGO PRZEJŚCIA GRANICZNEGO W KUŁENICY		
STADIUM PROJEKTU: P.W.	NAZWA RYSUNKU: <b>ELEWACJA WSCHODNIA</b>	SKALA: <b>1:100</b>
SPECJALNOŚĆ: PROJEKTOWANIE	PROJEKTANT:	PODPIS:
PROJEKTOWANIE BUDOWLANIA		
OPRACOWANIE CHRONIONE PRAWEM AUTORSKIM		